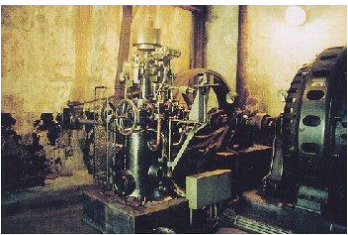


Vodní elektrárna Čeňkova pila na Vydře



Se stavbou vodní elektrárny se začalo v roce 1937, uvedena od provozu byla o dva roky později. Voda z kanálu u Mechova (Mosau) je vedena podzemním převaděčem (část tlakového potrubí, větší část zděný kanál) o celkové délce 3,2 km do akumulární nádrže u osady Sedlo. Z nádrže je voda vedena potrubím do nedaleké železobetonové věže zvané "Vodní zámek" a dále podzemním potrubím do elektrárny na břehu Vydry.

Dnes je elektrárna funkční technickou památkou. Součástí prohlídky areálu je výstava na téma historie hydroenergetiky na Šumavě, model elektrárny na Černém jezeře, model elektrárny Vydra, model Vchynicko-tetovského plavebního kanálu a přívodního potrubí k elektrárně Vydra. Návštěvníkům je umožněno se skleněným průhledem podívat přímo do strojovny elektrárny Vydra, v případě příznivého počasí je možnost prohlídky strojovny Čeňkovy.

Vzdálenost od Nezamyslic - 28 km

Informace na www.retour.cz/mesta/srni/cen_pila.htm